



Pierre Bois Habitat

Jean-Jacques Montangon

Frédéric Baranger

du concept au projet construit

Jean-Jacques Montangon et Frédéric Baranger, qui ont créé l'entreprise Pierre Bois Habitat à Saint-Avertin près de Tours (37), viennent de franchir une étape importante dans le développement de leur projet de construction de bâtiments en pierre massive. Ils ont en effet inauguré la première maison individuelle construite sur le principe du monomur Pierre Bio'Mur.

Rappelons que ce concept permet de disposer de deux faces en pierre vues, en les associant avec une couche d'isolant pour former un panneau répondant parfaitement aux normes de la réglementation thermique.

Ce dernier représente ainsi un sandwich constitué d'une paroi en pierre (intérieur du mur) de 15 ou 20 cm d'épaisseur, d'une couche d'isolation de 12 ou 17 cm d'épaisseur et d'une autre paroi de pierre de 8 cm (extérieur du mur). Un complexe qui permet de supprimer les ponts thermiques et qui classe la maison dans la catégorie des Bâtiments à Basse Consommation (BBC - coefficient de transmission surfacique U du module inférieur à 0,25 W/m².K) et des Maisons Passives. L'autre particularité du concept est d'associer ce mur à une ossature et un bardage en bois.

Le premier chantier de maison individuelle a donc été réalisé cette année, dans un lotissement de Saint-Avertin. Parfaitement intégrée dans son environnement, cette villa de 108 m² habitables, dispose d'un incontestable cachet supplémentaire, grâce en particulier à ses murs en pierre de Paussac.

Le chantier n'aura duré que cinq mois dont seulement trois semaines pour la mise en œuvre de 60 m² de Pierre Bio'Mur (40 cm d'épaisseur) et 30 m² de mur de refend en 15



Jean-Jacques Montangon (à droite) et Frédéric Baranger qui dirige La Pierre Chinonaise, entreprise qui assure dans ses ateliers la fabrication des panneaux Pierre Bio'Mur.

cm d'épaisseur. L'un des avantages de ce concept est la préfabrication des panneaux en atelier, en l'occurrence ceux de l'entreprise La Pierre Chinonaise à Chinon (37), qui assure une qualité suivie et une faisabilité économique très intéressante, puisque le coût du mètre carré construit, tous corps d'état, est de l'ordre de 2 000 €, ce qui est tout à fait compétitif dans le cadre d'un habitat BBC.

Jean-Jacques Montangon qui travaille sur ce projet depuis de longues années a donc vu un premier aboutissement concret et positif à tous ses efforts. C'est au développement commercial du concept qu'il s'attache maintenant, en sachant qu'il est adaptable à toutes les spécificités locales en termes de type de pierre ou de contraintes climatiques.

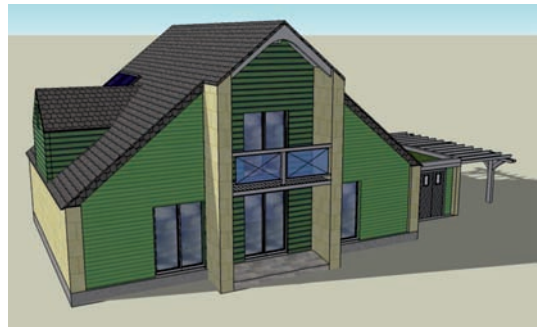
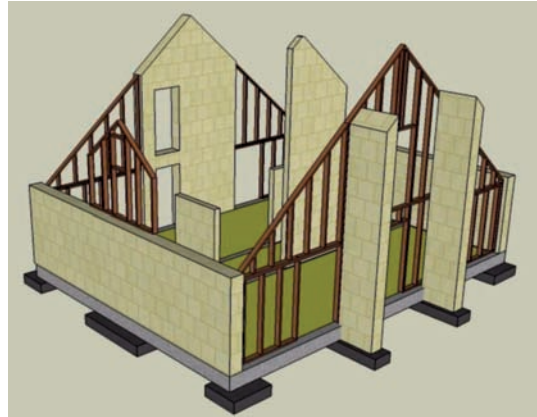
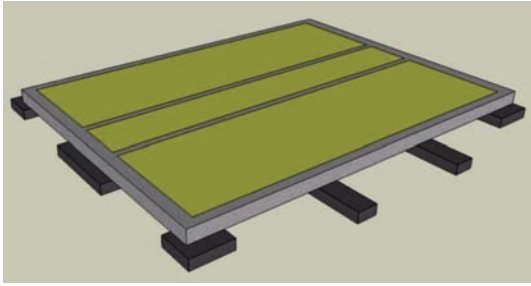
La maison individuelle n'est pas non plus le seul type de construction possible, que ce soit

dans le domaine de l'habitat ou celui des bâtiments de service. Le marché potentiel est donc très large, d'autant plus auprès des

maîtres d'ouvrage qui souhaitent associer performances thermiques, qualités constructives et esthétiques. Tout le monde donc...



Quelques vues de la maison construite avec le monomur Pierre Bio'Mur développé par l'entreprise Pierre Bois Habitat. Le panneau sandwich associe deux parements en pierre et un isolant polyuréthane. La maison est construite sur des fondations de type puits et longrines.



Principe de construction de la maison. Les fondations sont de type puits et longrines prévues hors sécheresse. Le plancher bas du rez-de-chaussée est constitué de caissons en bois isolés sur lesquels est mise en place une couche d'isolation de 6 cm sur toute la surface afin de supprimer les ponts thermiques générés par le solivage structurant des caissons. Le module Pierre Bio'Mur (Bio = Bioclimatique) se décline pour deux labellisations : BBC Effinergie - PassivHaus. Ce module a fait l'objet d'un dépôt de brevet auprès de l'INPI. Associé avec des modules ossature bois, il compose le nouveau système constructif de Pierre-Bois-Habitat (marque déposée). Celui-ci permet tous types de construction : résidentiel individuel ou collectif, 3ème âge, tertiaire jusqu'à R+5, salles polyvalentes, écoles, hôtellerie, chais viticoles.

